

Zawory kulowe stalowe, przelot zredukowany

103/25 wersja, PN 25, kołnierz/kołnierz, DN 15-250, przelot zredukowany

Korpus	DN 15-250 Stal, P235GH (1.0345)
Kula	DN 15-250 Stal nierdzewna, X5CrNi18-10 (1.4301)
Uszczelnienie kuli	DN 15-250 PTFE+C
Trzpień	DN 15-250 Stal nierdzewna, X8CrNiS18-9 (1.4305)
Uszczelnienie trzpienia	DN 15-250 FPM
Działanie	DN 15-250 Z uchwytem ze stali ocynkowanej
Kołnierze	EN 1092-1 Dostępne PN 10, 16, 25, 40

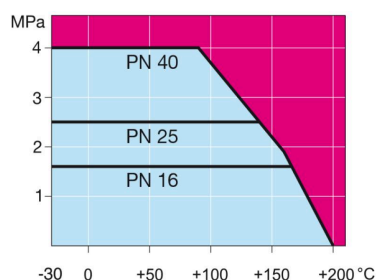


Warunki działania

od -30°C do +200°C

Poniżej 0°C, skontaktować się z producentem

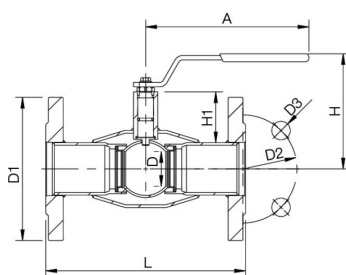
Klasa szczelności A (EN 12266-1)



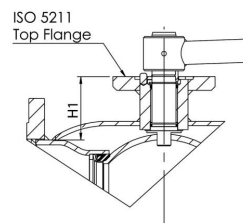
Nieprzeznaczone do pary

DN	PN	Nr katalogowy Vexve	A	D	D1	D2	D3	H	H1	L	kg
15	40	103015	145	10	95.0	65.0	14.0	98	22	130	1.8
20	40	103020	145	15	105.0	75.0	14.0	103	23	150	2.5
25	40	103025	145	20	115.0	85.0	14.0	118	34	160	3.3
32	40	103032	145	25	140.0	100.0	18.0	121	33	180	5.0
40	40	103040	188	32	150.0	110.0	18.0	120	43	200	5.8
50	40	103050	188	40	165.0	125.0	18.0	127	44	230	7.8
65	25	103065/25	277,5	50	185.0	145.0	18.0	159	62	270	11.3
80	25	103080/25	277,5	65	200.0	160.0	18.0	171	68	280	14.9
100	25	103100/25	278,5	80	235.0	190.0	22.0	218	101	300	19.0
125	25	103125/25	400	100	270.0	220.0	26.0	252	101	325	29.0
150	25	103150/25	600	125	300.0	250.0	26.0	272	107	350	37.0
200	25	103200/25	870	150	360.0	310.0	26.0	280	92	400	67.0
250	25	103250/25	1200	200	425.0	370.0	30.0	350	108	500	114.0

DN 15-150



DN 200-250



Zawory kulowe stalowe, przelot zredukowany

103/25 wersja, PN 25, kołnierz/kołnierz, DN 300-600, przelot zredukowany

Korpus	DN 300-500 Stal, P235GH (1.0345) DN 600 Stal, P355 NL1 (1.0566)/ GP240GH (1.0619)
Kula	DN 300-600 Stal nierdzewna, X5CrNi18-10 (1.4301)
Uszczelnienie kuli	DN 300-600 PTFE+C
Trzpień	DN 300-600 Stal nierdzewna, X8CrNiS18-9 (1.4305)
Uszczelnienie trzpienia	DN 300-600 FPM
Działanie	DN 300-600 Zawory są dostępne z przekładnią ręczną lub napędem elektrycznym, lub hydraulicznym
Kołnierze	EN 1092-1 Dostępne PN 10, 16, 25, 40

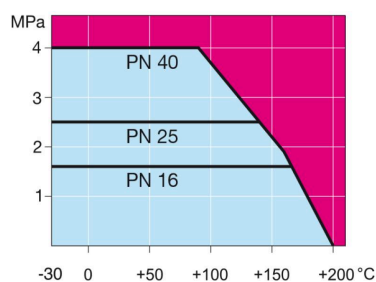


Warunki działania

od -30°C do +200°C

Poniżej 0°C, skontaktować się z producentem

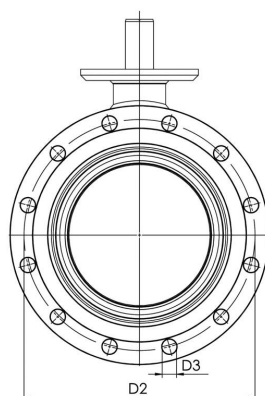
Klasa szczelności A (EN 12266-1)



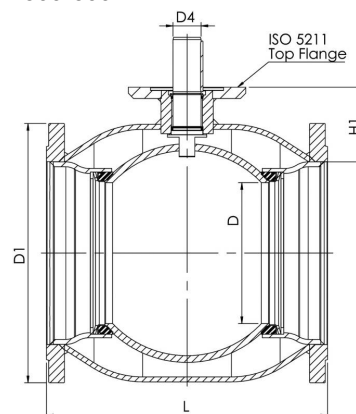
Nieprzeznaczone do pary

DN	PN	Nr katalogowy Vexve	D	D1	D2	D3	D4	H1	L	kg
300	25	103300/25	250	485.0	430.0	30.0	50.0	133	500	163.0
350	25	103350/25	290	555.0	490.0	33.0	50.0	192	706	254.0
400	25	103400/25	340	620.0	550.0	36.0	70.0	242	810	365.0
500	25	103500/25	390	730.0	660.0	36.0	90.0	259	978	574.0
600	25	103600/25	489	845.0	770.0	39.0	90.0	274	1130	1194.0

DN 300-600



DN 300-600



Zawory kulowe stalowe, przelot zredukowany

103/25 wersja, PN 25, kołnierz/kołnierz, DN 700-800, przelot zredukowany

Korpus	DN 700-800 Stal, P355 NL1 (1.0566)/ GP240GH (1.0619)
Kula	DN 700-800 Stal + powłoka nierdzewna, ASTM A350 LF2 +Ni
Uszczelnienie kuli	DN 700-800 PTFE+C
Trzpień	DN 700-800 Stal nierdzewna, X8CrNiS18-9 (1.4305)
Uszczelnienie trzpienia	DN 700-800 FPM
Działanie	DN 700-800 Zawory są dostępne z przekładnią ręczną lub napędem elektrycznym, lub hydraulicznym
Kołnierze	EN 1092-1 Dostępne PN 10, 16, 25, 40
Wyposażenie	DN 700-800 są wyposażone w zawór odwadniający, podstawa mocująca, uchwyty do podnoszenia

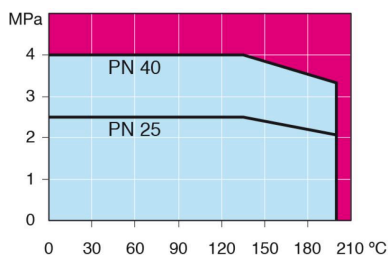


Warunki działania

od -30°C do +200°C

Poniżej 0°C, skontaktować się z producentem

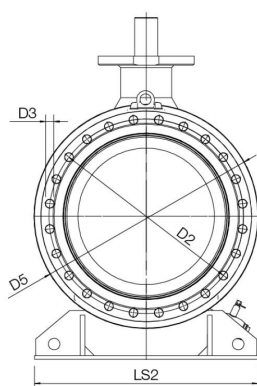
Klasa szczelności A (EN 12266-1)



Nieprzeznaczone do pary

DN	PN	Nr katalogowy Vexve	D	D1	D2	D3	D4	D5	H1	H2	L	LS1	LS2	kg
700	25	103700/25	589	960.0	875.0	42.0	120.0	965.0	325	616	1245	560	965	2900.0
800	25	103800/25	684	1085.0	990.0	48.0	140.0	1125.0	358	694	1427	700	1028	4400.0

DN 700



DN 700

